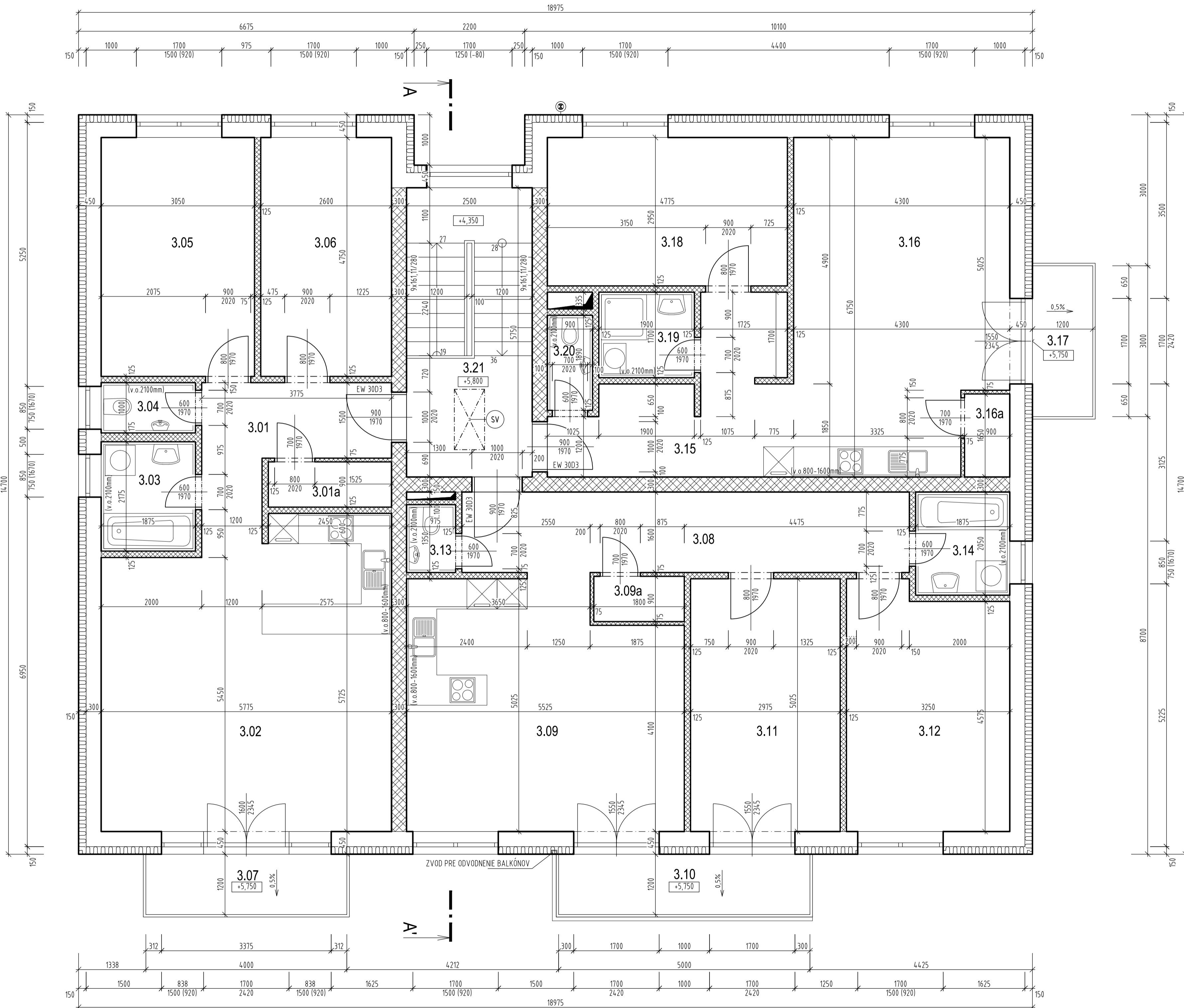


PÔDORYS 3. NADZEMNÉHO PODLAŽIA

M 1:50



LEGENDA MIESTNOSTÍ:

BYT ČÍSLO	ČÍSLO MIEST.	NÁZOV MIESTNOSTÍ	PLOCHA [m ²]	Podlaha		ÚPRAVA STIEN	ÚPRAVA STROPU	POZNÁMKA
				OZŇČ.	TYP			
Byt č. 7 816 m ²	3.01	Chodba	7,7	LP	P3	JVVCJO	JVVCJO	SL
	3.01a	Komora	2,2	KD	P4	JVVCJO	JVVCJO	KS-100MM
	3.02	Obývacia izba + kuchyňa	33,98	LP/KD	P3/P4	JVVCJO-KO	JVVCJO	SL, KO800-1600
	3.03	Kúpeľňa	4,17	KD	P4	JVVCJO-N-KO	JVVCJO	KO-2100MM
	3.04	WC	1,88	KD	P4	JVVCJO-N-KO	JVVCJO	KO-2100MM
	3.05	Spáľňa	14,49	LP	P3	JVVCJO	JVVCJO	SL
	3.06	Izba	12,35	LP	P3	JVVCJO	JVVCJO	SL
Byt č. 8 836 m ²	3.07	Balkón	4,8	MD	B1	VSO	VSO	KS-100MM
	3.08	Chodba	14,24	LP	P3	JVVCJO	JVVCJO	SL
	3.09	Obývacia izba + kuchyňa	26,18	LP/KD	P3/P4	JVVCJO-KO	JVVCJO	SL, KO800-1600
	3.09a	Komora	1,62	KD	P4	JVVCJO	JVVCJO	KS-100MM
	3.10	Balkón	6	MD	B1	VSO	VSO	KS-100MM
	3.11	Izba	14,95	LP	P3	JVVCJO	JVVCJO	SL
	3.12	Spáľňa	15,33	LP	P3	JVVCJO	JVVCJO	SL
	3.13	WC	1,32	KD	P4	JVVCJO-N-KO	JVVCJO	KO-2100MM
	3.14	Kúpeľňa	3,94	KD	P4	JVVCJO-N-KO	JVVCJO	KO-2100MM
	3.15	Chodba	11,45	LP	P3	JVVCJO	JVVCJO	SL
Byt č. 9 628 m ²	3.16	Obývacia izba + kuchyňa	27,34	LP/KD	P3/P4	JVVCJO-KO	JVVCJO	SL, KO800-1600
	3.16a	Komora	1,48	KD	P4	JVVCJO	JVVCJO	KS-100MM
	3.17	Balkón	3,57	MD	B1	VSO	VSO	KS-100MM
	3.18	Spáľňa	14,09	LP	P3	JVVCJO	JVVCJO	SL
	3.19	Kúpeľňa	3,23	KD	P4	JVVCJO-N-KO	JVVCJO	KO-2100MM
	3.20	WC	1,66	KD	P4	JVVCJO-N-KO	JVVCJO	KO-2100MM
	Spol. pr.	3.21	Schodisko + chodba	14,38	KD	P4	JVVCJO	JVVCJO

CELKOVÁ PLOCHA PODLAŽIA [m²]: 242,4

- JVVCJO - jednovrstvá vnútorná vápno-cementová jemnozrnná omietka hladená
- JVVCJO-N - jednovrstvá vnútorná vápno-cementová jemnozrnná omietka nehladená (pod keramiký obklad)
- KD - keramiká dlažba
- LP - laminátová podlaha

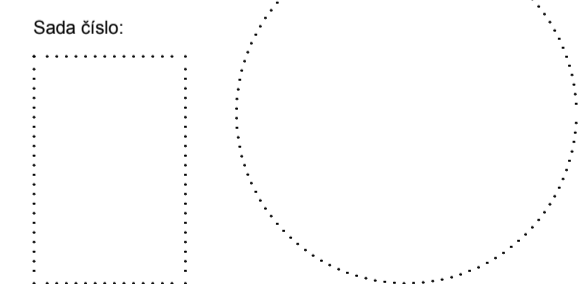
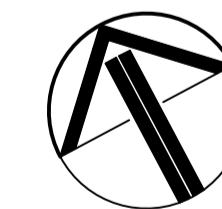
- KO - keramiký obklad
- KS - keramiký sokel
- SL - soklová lišta
- VSO - vonkajšia silikónová strednozrnná omietka

LEGENDA MATERIÁLOV

- OBVODOVÉ MURIVO HR. 450MM Z TEHÁL POROTHERM 30 Profi /248x300x249/ NA LEPIACU MALTU POROTHERM Profi +KONTAKTNÝ ZATEPLOVACÍ SYSTÉM ETICS, NAPR. - ISOVER EPS GREYWALL - hr. 150 MM, SÚČ. PRECHODU TEPLA STENY U=0,22 W/m²K
- VNÚTORNÉ NOSNÉ MURIVO HR. 300MM PRE MEDZIBYTOVÉ PRIEČKY Z TEHÁL POROTHERM 30 AKU Z /250x300x238/ NA LEPIACU MALTU M10
- NENOSNÉ MURIVO HR. 125MM A HR. 75 MM Z PRESNÝCH PRIEČKOVÝCH TVÁRNIC YTONG 125 P2-500 /125x249x599/ A YTONG 75 P2-500 /75x249x599/ NA TENKOVRSŤVÚ LEPIACU MALTU YTONG
- KOMINOVÉ TELESO NA PLYNOVÉ PALIVO, NAPR. SCHIEDL ICS 25

POZNÁMKA:

- SV - STREŠNÝ VÝLEZ PROTIPOŽIARNY SO SEGMENTOVÝM SKLÁPACÍM DREVENÝM REBRÍKOM, NAPR. FAKRO LWF 45, ROZMER OTVORU V STROPE 600x1200 MM



±0,000=368,70 m n. m. B.p.v.

DOKUMENTÁCIA PRE STAVEBNÉ POVOLENIE			
Autor projektu	Ing. Vladimír Rybárik	Ing. Vladimír Rybárik autORIZOVANÝ STAVEBNÝ INŽINIÉR Závodská cesta 4, 010 01 Žilina e-mail: v_rybarik@sepi.sk tel.: +421903 859 578	
Zodpovedný projektant	Ing. Vladimír Rybárik		
Vypracoval	Maroš Hrnko		
Investor	Avantgarde s.r.o., P. O. Hviezdoslava 551/105, Varín		
Stavba	OBYTNÝ SÚBOR VARÍN - ul. Hviezdoslavova č.p.: 350/1, 350/2 VARÍN	Dátum	Oktober 2015
		Číslo zákazky	027/10/2015
		Stupeň dokumentácie	PSP
		Mierka	1:50
		Formát	8 x A4
Objekt	SO 01 - Bytový dom "A"	Profesia	Číslo výkresu
Obsah	PÔDORYS 3. NADZEMNÉHO PODLAŽIA	STAV	SK-06